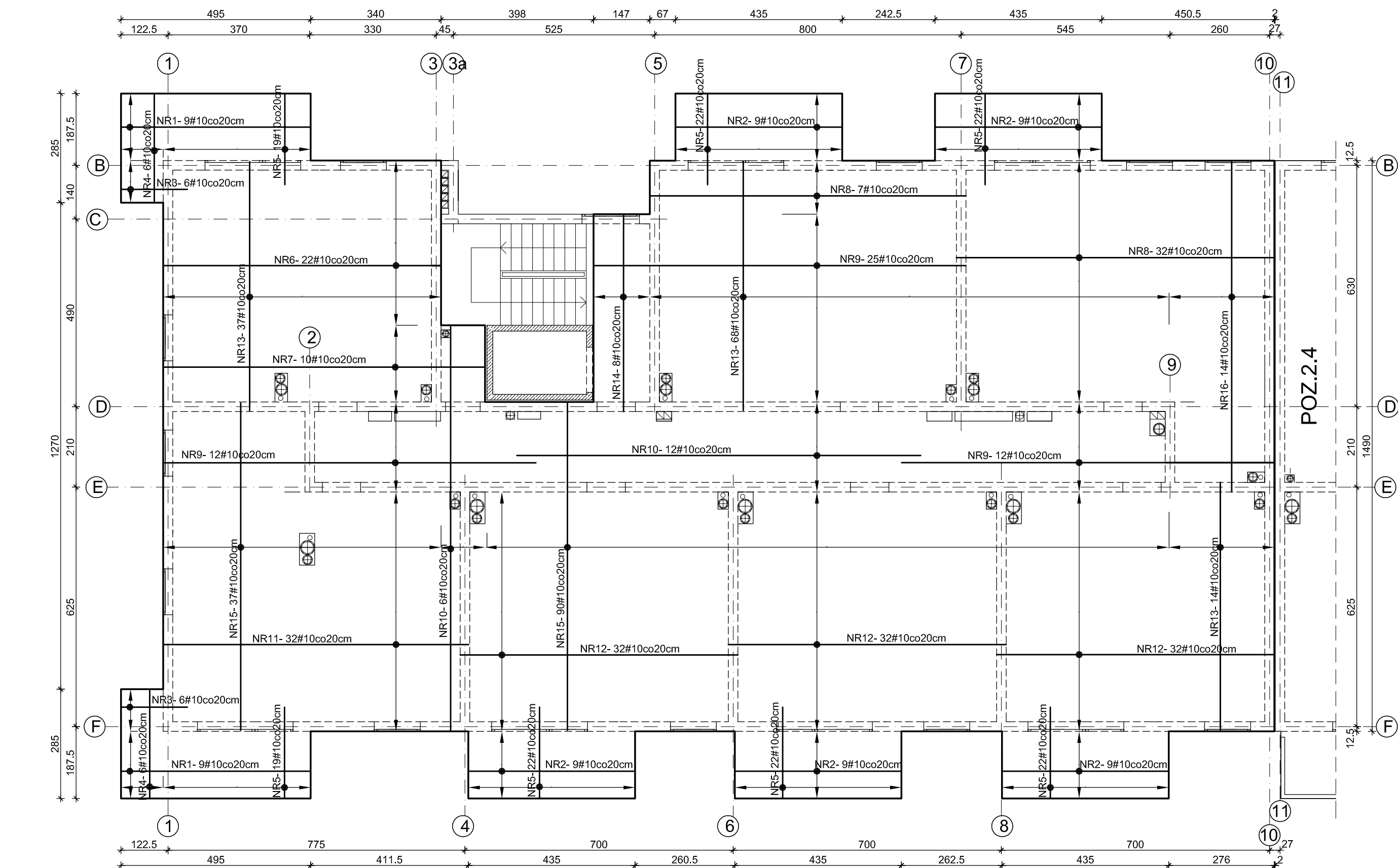


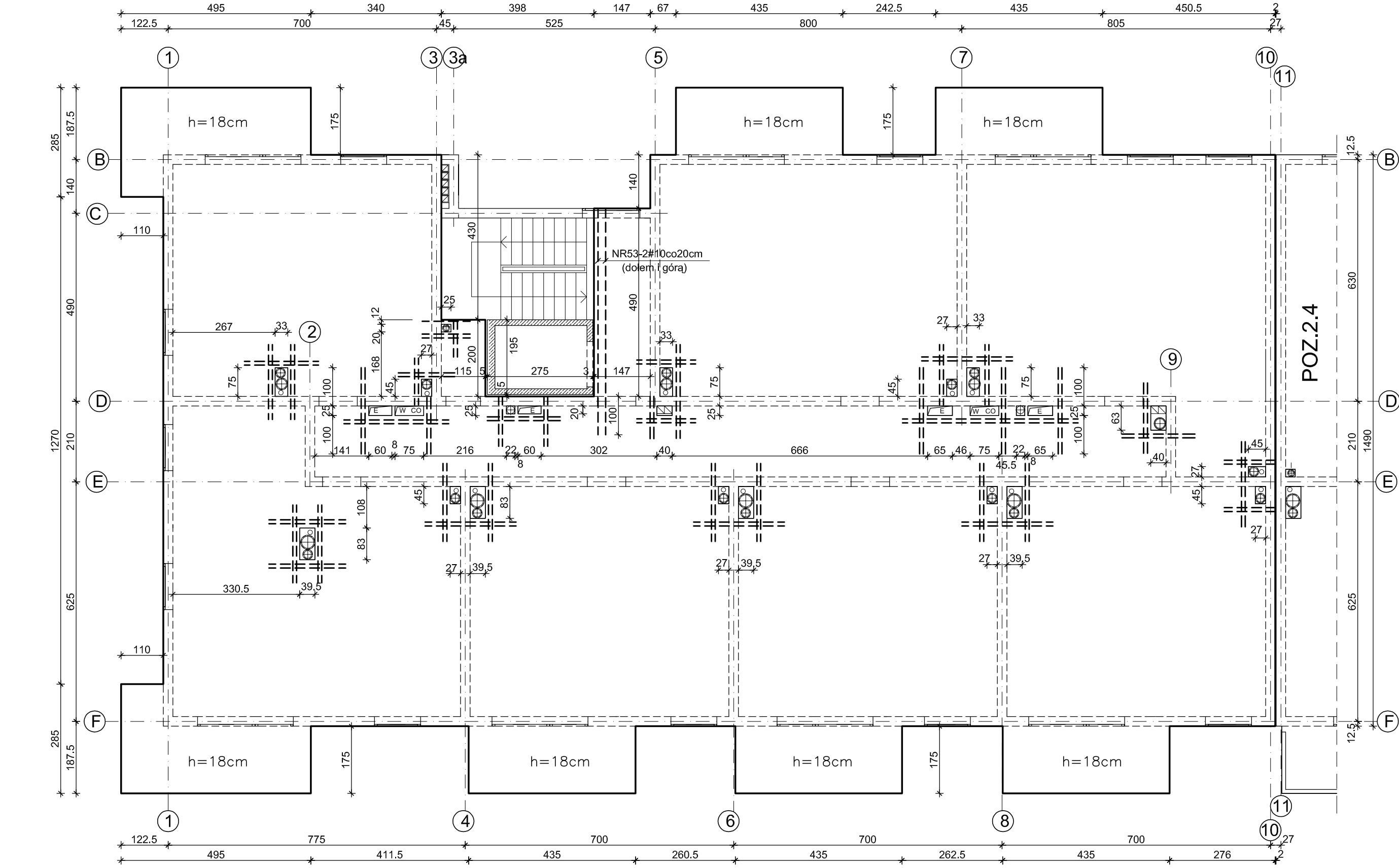
POZ.2.3 PŁYTY STROPOWE NAD I ÷ VI PIĘTREM SKALA 1:100

ZBROJENIE DOLNE PŁYTY

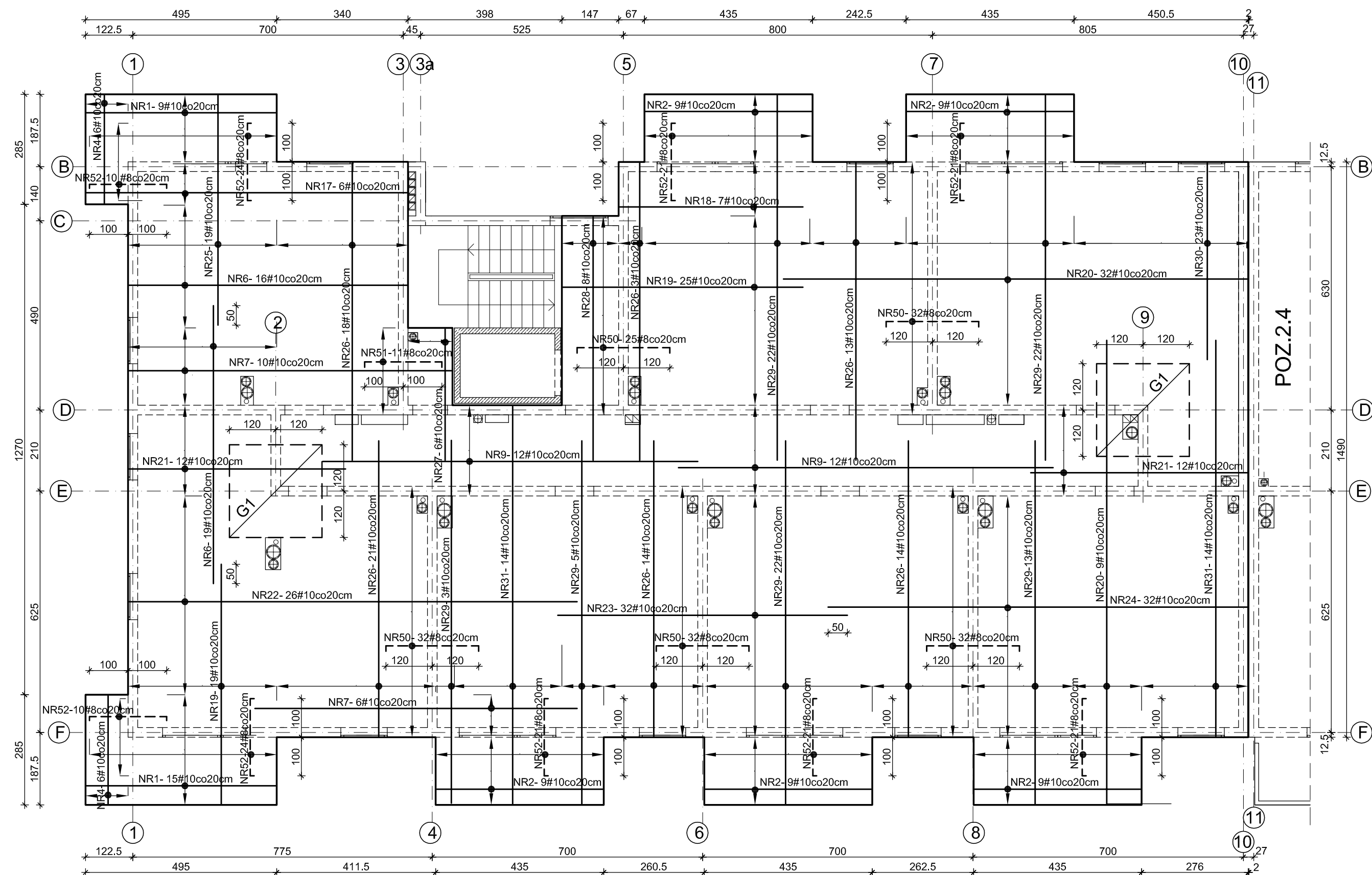


ROZMIESZCZENIE OTWORÓW W STROPIE

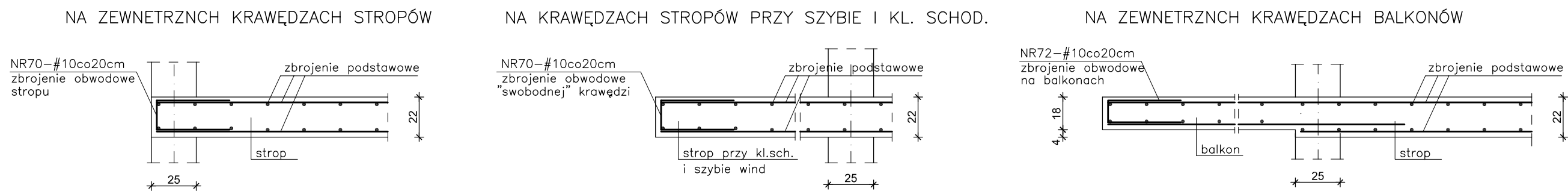
DOZBROJENIE STROPU PRZY OTWORACH – dodatkowe pręty NR53 i NR54 po 2#10 dołem i górą



ZBROJENIE GÓRNE PŁYTY

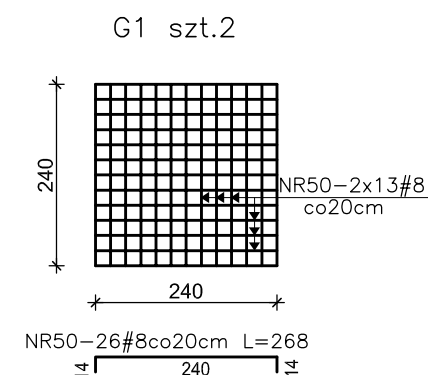


ZBROJENIE OBWODOWE SK.1:25

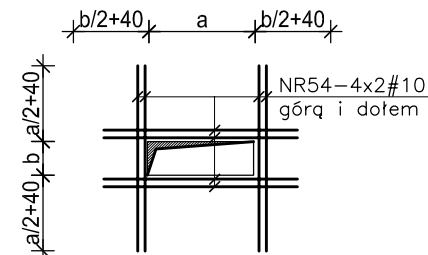


DODATKOWE PRĘTY ZBROJENIA GÓRNEGO PŁYTY

(rozmeszczone w połowie rozstawu zbrojenia podstawowego)



DODATKOWE ZBROJENIE WOKÓŁ OTWORÓW



BETON C25/30 (B30)

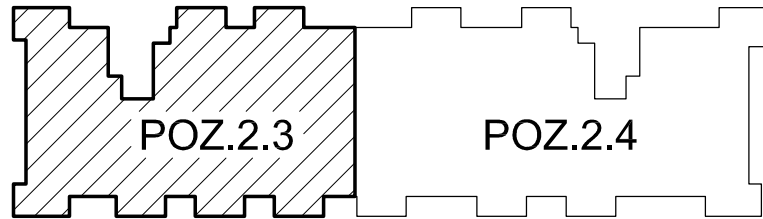
STAL A-III N - #

Grubość stropu h=22 cm
Grubość balkonów h=18 cm

GÓRNY POZIOM STROPU I BALKONÓW NAD II PIĘTREM: + 5,85
GÓRNY POZIOM STROPU I BALKONÓW NAD II PIĘTREM: + 8,85
GÓRNY POZIOM STROPU I BALKONÓW NAD III PIĘTREM: + 11,85
GÓRNY POZIOM STROPU I BALKONÓW NAD IV PIĘTREM: + 14,85
GÓRNY POZIOM STROPU I BALKONÓW NAD V PIĘTREM: + 17,85
GÓRNY POZIOM STROPU I BALKONÓW NAD VI PIĘTREM: + 20,85

UWAGI:

- Rozpatrywać łącznie z rysunkami architektury i opisem technicznym.
- Rozpatrywać łącznie z rysunkami konstrukcji elementów dochodzących.
- Wszystkie otwory zweryfikować z projektami branżowymi i architekturą.
- Połączyć monolitycznie ze wszystkimi elementami dochodzącymi.
- Wszystkie wymiary podano w centymetrach.
- Pręty w otworach wyciąć. Pręty przecięte otworami rozłożyć symetrycznie wokół otworów.
- Ostulina zbrojenia 3 cm.
- Linia - - - - - oznaczono dodatkowe zbrojenie.
- Pręty obwodowe rozmieścić na obwodzie płyt stropowych i balkonowych.
- Pręty łączące na zakład min.40d (d-średnica zbrojenia)
- Z płyt balkonowych wypuścić startery do zbrojenia słupków na balkonach. Usytuowanie słupków w/g rzutów kondygnacji.



WYKAZ STALI									
1	NR	KSZTAŁT PRĘTÓW	#	L	SZT.	A-III N		1	2
						#8	#10		
ZBROJENIE PODSTAWOWE	1								
	2								
	3								
	4								
	5								
	6								
	7								
	8								
	9								
	10								
	11								
	12								
	13								
	14								
	15								
	16								
	17								
	18								
	19								
	20								
	21								
	22								
	23								
	24								
	25								
	26								
	27								
	28								
	29								
	30								
	31								
ZBROJENIE DODATKOWE	50								
	51								
	52								
	53								
ZBROJENIE OBWODOWE I DYSTANSOWE	70								
	71								
	72								
	73								
	74								
Długość razem						mb	955,08	12074,52	
Ciężar jednostkowy						kg/m	0,395	0,617	
Ciężar całkowity stali dla 1-go stropu						kg	377,26	7449,98	
Ciężar całkowity stali dla 6-ciu stropów						kg	2263,54	44699,87	

INWESTPROJEKT ŚWIĘTOKRZYSKI			
ul. Targowa 18 25-520 Kielce		Prezes (0-41) 34-42-316 Sekretariat (0-41) 34-30-250 Tel./Fax (0-41) 34-42-316	
SPÓŁDZIELNIA PRACY			
BUDOWA BUDYNKU MIESZKALNEGO WIELORODZINNEGO WRAZ Z INFRASTRUKTURĄ TECHNICZNĄ W INOWROCŁAWIU PRZY UL. WOJSKA POLSKIEGO			
NAZWA OBIEKTU BUDOWLANEGO			
TYTUŁ RYSUNKU POZ.2.3 PŁYTY STROPOWE NAD PARTEREM I-IV PIĘTREM			
IMIĘ I NAZWISKO PROJEKTANTA		PROJEKT WYKONAWCZY KONSTRUKCJI	
mgr inż. Włodzisław Lisowski		PODPIS PROJEKTANTA	
NUMER UPRAWNIENI BUDOWLANYCH KL 388/88		SKALA 1:100	
DATA SPORZĄDZENIA Czerwiec 2023		NR RYS. 1:25	
IMIĘ I NAZWISKO SPRAWIAJĄCEGO		PODPIS PROJEKTANTA SPRAWIAJĄCEGO	
mgr inż. Stanisław Gniński		NR RYS. 1:25	
NUMER UPRAWNIENI BUDOWLANYCH 228/KL/72		PODPIS OPRACOWUJĄCEGO	
DATA SPORZĄDZENIA Czerwiec 2023		K16	
IMIĘ I NAZWISKO OPRACOWUJĄCEGO		mgr inż. Henryka Saffrow	